

# BIENVENUE...

- Webinaire du jeudi 23 mai 2024 : 14h à 16h
- Présentation assurée par **Hélène Jouguet** responsable du pôle Données et coordination de l'accompagnement des utilisateurs et **Julie Erismann** administratrice des accès et assistante support au pôle HSTC
- Présentation jusqu'à 15h30 puis temps d'échange de 15h30 à 16h
- Merci d'indiquer dans votre écran Zoom vos noms et prénoms
- Pour les questions si possible allumez votre caméra et présentez vous succinctement
- Si possible gardez les questions sur le contenu pour les poser à l'issue de la présentation lors du temps d'échange
- Les 2 présentations seront mises en ligne sur le site web d'Huma-Num à l'issue du webinaire

Formations d'Huma-Num

Site web institutionnel (lettre de diffusion)

Documentation des services

Carnet Hypothèses

# Présentation générale de l'IR\* Huma-Num et de ses services

Jeudi 23 mai 2024  
Helene.jouguet@huma-num.fr  
Licence de réutilisation : cc-by-nc

**HN Huma-Num** IR\*

Infrastructure de recherche et services numériques pour les communautés SHS

Mars 2013, fusion de 2 équipements :  
- l'infrastructure de services TGE Adonis  
- les communautés de Corpus IR

Label IR\* : financement assuré par le Ministère de la recherche

- accessibilité des données,
- accompagnement du tournant numérique,
- soutien à la valorisation,
- soutien à l'internationalisation
- soutien à la diffusion



fusion du TGE Adonis et Corpus IR

Stratégie nationale des IR

10 ans d'Huma-Num

**HN Huma-Num** IR\*

# Construction et collaborations internationales et notamment européennes : les « European Research Infrastructure Consortium » (ERIC)

## Infrastructures de recherche européennes



Digital Research Infrastructure for the Arts and Humanities

Common Language Resources and Technology Infrastructure



OPERAS

open scholarly communication in the european research area for social sciences and humanities

European Research Infrastructure for the development of open scholarly communication in the SSH

Huma-Num IR\*, 10 Years of Building a Research Infrastructure at the European level

Catalogue des services et outils de Dariah

IR\* SHS



DATA  
INFRASTRUCTURE



IR SHS





Carte des relais Huma-Num en MSH



Liste des ateliers de la données actifs

Répertoire SOS-PGD





## UN ÉCOSYSTÈME AU SERVICE DU PARTAGE ET DE L'OUVERTURE DES DONNÉES DE RECHERCHE

**Recherche Data Gouv est un écosystème unique,** composé de femmes et d'hommes qui ont décidé de mettre en commun leurs expertises, **pour accompagner les équipes de recherche.**

### 19 ATELIERS DE LA DONNÉE

en proximité géographique des équipes de recherche pour leur **apporter une première expertise** dans la gestion raisonnée des données de recherche.



**4 CENTRES DE RÉFÉRENCE ÉTABLISSEMENTS** proposent depuis plusieurs années un **accompagnement propre à leurs orientations de recherche** et à destination de leurs équipes de recherche complètent l'écosystème de Recherche Data Gouv.



**6**

**CENTRES DE RÉFÉRENCE THÉMATIQUES** diffusent les bonnes pratiques et les standards internationaux de **gestion, traitement et diffusion des données dans leurs domaines scientifiques respectifs.** Ils complètent ainsi et soutiennent les ateliers de la donnée.



**4**

**CENTRES DE RESSOURCES** complètent l'accompagnement local par des **services en ligne et des formations.**



- APM Star** Centre de ressources supports pédagogiques, e-formations  
■ Recherche Data Gouv
- ACIS** Centre de ressources compétences  
■ Recherche Data Gouv
- CCIR** Centre de ressources outils communs aux ateliers  
■ Recherche Data Gouv
- Centre de ressources entrepôt-catalogue**  
■ Recherche Data Gouv

**1**

**ENTREPÔT PLURIDISCIPLINAIRE** une **solution souveraine de publication pour le partage et l'ouverture des données** aux communautés qui ne disposeraient pas encore d'un entrepôt thématique reconnu.



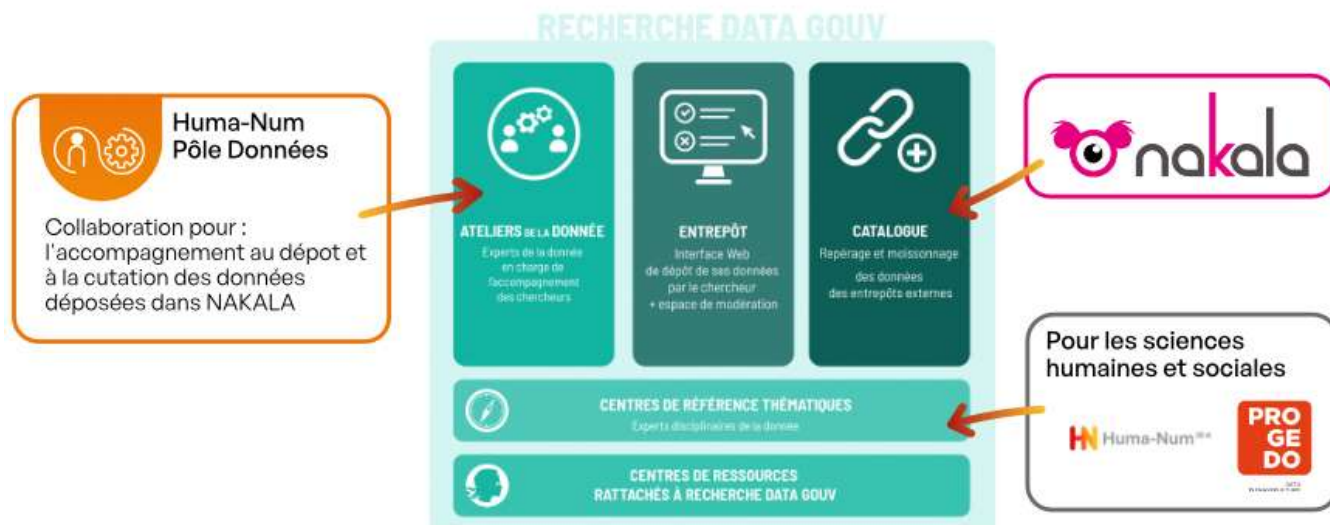
**1**

**CATALOGUE** pour **repérer et signaler les données** déjà partagées ou ouvertes grâce à un entrepôt thématique français ou international.





## CONTEXTE RECHERCHE DATA GOUV



Source : <https://projet-recherchedatagv.ouvrirlascience.fr/le-projet/a-propos-de-recherche-data-gouv>  
© Ministère de l'Enseignement supérieur et de la Recherche - 2022





- RechercheDataGouv intervient à partir de l'étape de curation, de dépôt et publication des données scientifiquement validées (données de toutes disciplines).
- Huma-Num propose des services sur l'ensemble du cycle de vie des données dès la collecte, la création, le stockage et le traitement (données de SHS).

Choisir un entrepôt de confiance (CoSO)

# { BnF

- Inauguration du BnF DataLab en octobre 2021
- Service à destination d'équipes de recherche
  - Extraction de corpus de la BnF
  - Accompagnement au traitement et à la valorisation des données

BNF Data Lab : projets accueillis

Collections de la BnF



- Animation scientifique et formations en collaboration avec les Consortiums-HN.
- Exemple du développement d'une expertise en HTR



Journée d'étude HTR langues peu dotées



- Infrastructure serveurs, calcul au Centre de calcul de l'IN2P3
- 2023 : 131 hosts dont 48 serveurs actifs

Huma-num au CC de l'IN2P3



- Collaboration sur l'archivage pérenne de données SHS débuté en 2010
- Dossiers instruits par un comité de liaison

Huma-Num et le CINES

L'archivage d'OpenEdition books

Tous les partenariats

Collaborations à des projets

### **CANEVAS**

(Consortium pour l'Annotation, l'Analyse et l'Archive de la Vidéo appliquée aux Activités Scientifiques)

### **DISTAM**

(Digital STudies Africa, Asia, Middle east)

### **CORLI 2**

(CORpus, Langues, Interactions 2)

### **MUSICA 2**

### **SoL**

Sound of Life

### **PTM**

(Projets Time Machine)

### **3DHN**

(3D pour les Humanités Numériques)

### **ARIANE**

(Analyses, Recherches, Intelligence Artificielle et Nouvelles Éditions de textes)

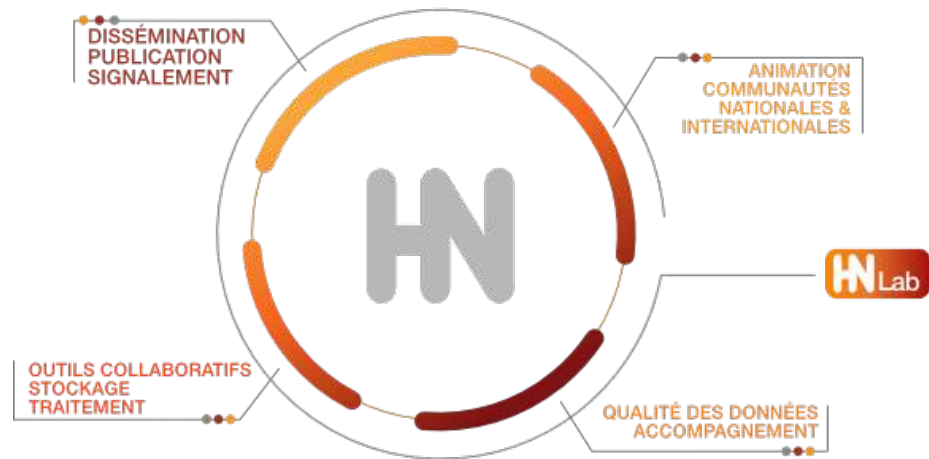
### **pictoria**

(Programme d'Identification, Classification, Traitement d'images, Observation et Reconnaissance des formes par l'Intelligence Artificielle)

### **MASApplus**

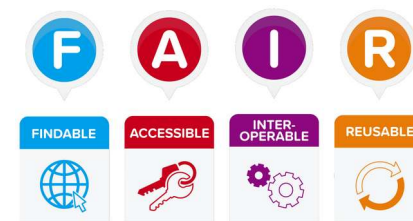
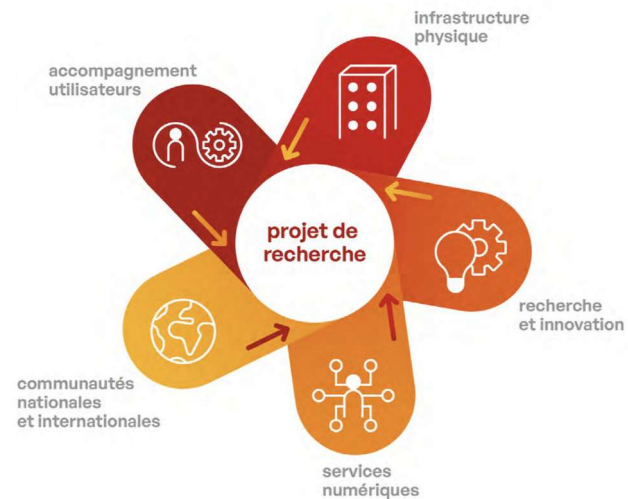
(Mémoires des Archéologues et des Sites Archéologiques - plus)

- Projet porté par un regroupement d'acteurs de la recherche autour de thématiques et/ou d'objets communs pour lesquels ils définissent des procédures et standards numériques partagés (méthodes, outils, partages d'expériences)
- Labellisation pour 4 ans (+ 4 ans) par le Conseil Scientifique d'Huma-Num
- Le Consortium-HN définit un programme et des livrables dans un calendrier
- Chaque Consortium-HN valorise son activité sur un site web dédié, liste de diffusion



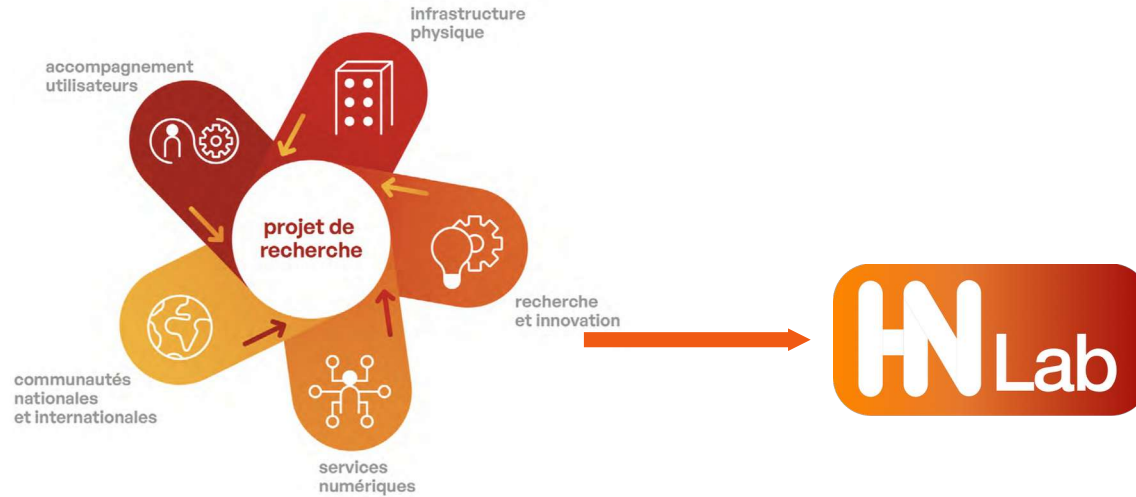
Equipe Huma-Num

## Ecosystème de l'IR\* Huma-Num



Plateforme Doranum de l'INIST

## Ecosystème de l'IR\* Huma-Num



Le carnet / blog du HNLab

Publications sur [Zenodo](#)



Votre assistant de recherche  
en Sciences Humaines et Sociales

Assistant de recherche ISIDORE

## Le projet

Identifier un **service d'accompagnement de proximité** pour aider à :

- définir le besoin à partir du cycle de vie des données de la recherche
- identifier les service et outils

=> Service au sein du laboratoire, atelier de la donnée, Relais Huma-Num en MSH, SCD etc.



Les services d'Huma-Num par étape

## Huma-Num

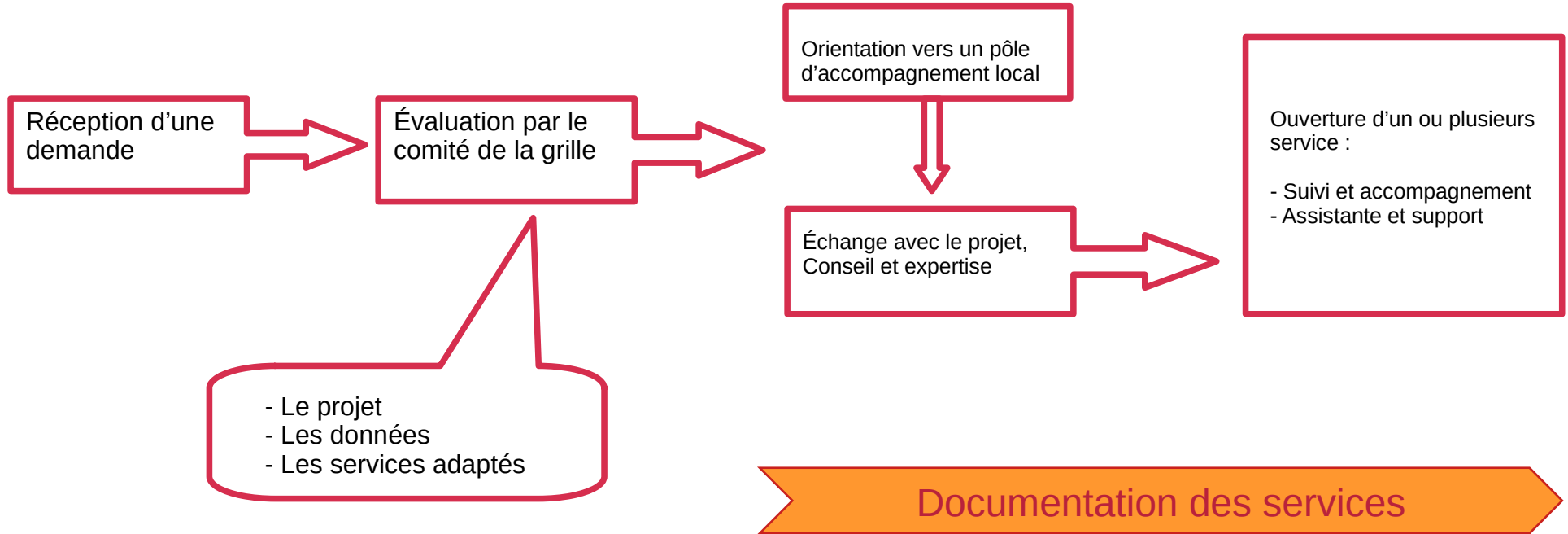
- Demander l'ouverture d'un service accessible sur HumanID directement : <https://humanid.huma-num.fr/>
- Décrire son besoin par mail et demander l'accès à des services non accessibles sur HumanID : [cogrid@huma-num.fr](mailto:cogrid@huma-num.fr)

Pour signaler un problème sur un service déjà ouvert, utilisez l'adresse [Assistance](#).

Points de contacts d'Huma-Num



## Exemple de circuit de la demande d'un projet de recherche



Les services...